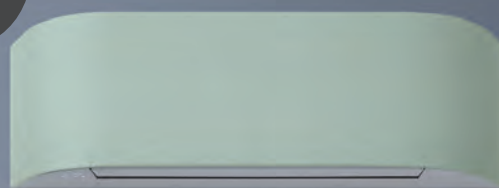


# HAORI



Jedyny klimatyzator,  
który respektuje  
Twój STYL



Zobacz więcej na  
naszym kanale

**You Tube**

**TOSHIBA**

 **Better Air Solutions**





**TOSHIBA**



# HAORI

## PRAWDZIWIE WYJĄTKOWY DESIGN

Obudowa pokryta tekstylną tkaniną, którą możesz dowolnie wymieniać.

W zestawie znajdują się dwa kolory jasnoszary i antracytowy.

Klimatyzator został wielokrotnie nagradzany, w tym prestiżową nagrodą iF Design Award w kategorii Building Technology.





# HAORI

## POZWÓL, BY TWÓJ STYL BYŁ PRZEWODNIKIEM

Dowolnie spersonalizuj swój HAORI,  
wybierając z pośród 67 pokrowców  
sześciu różnych kolekcji lub stwórz własny  
projekt korzystając z szablonu.

Kolekcja CLASSIC



RB-1401-E  
(w zestawie)



RB-1402-E  
(w zestawie)



RB-1403-E



RB-1404-E



RB-1405-E



RB-1406-E



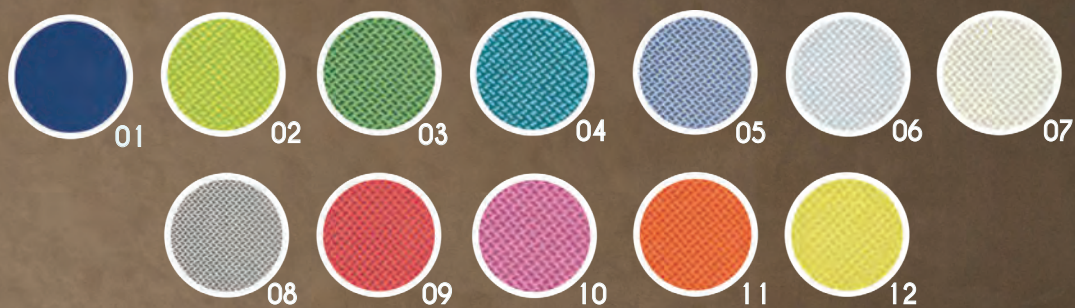
RB-1407-E



Zainspiruj się HAORI  
- odwiedź stronę  
[haori-design.pl](http://haori-design.pl)



Kolekcja TOKIO



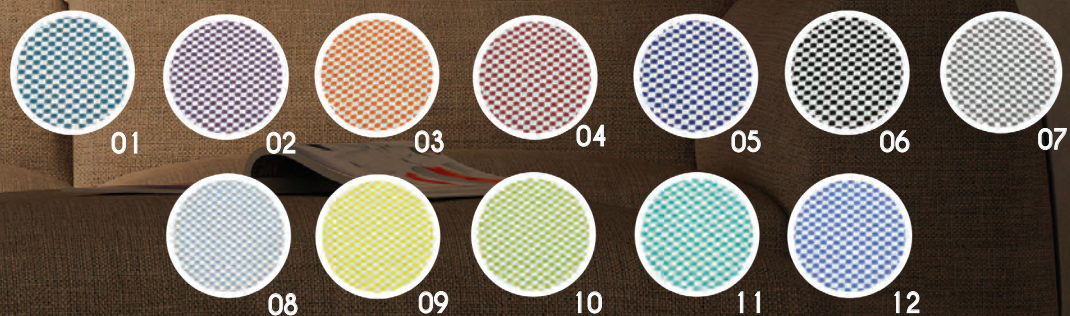
Kolekcja KIOTO



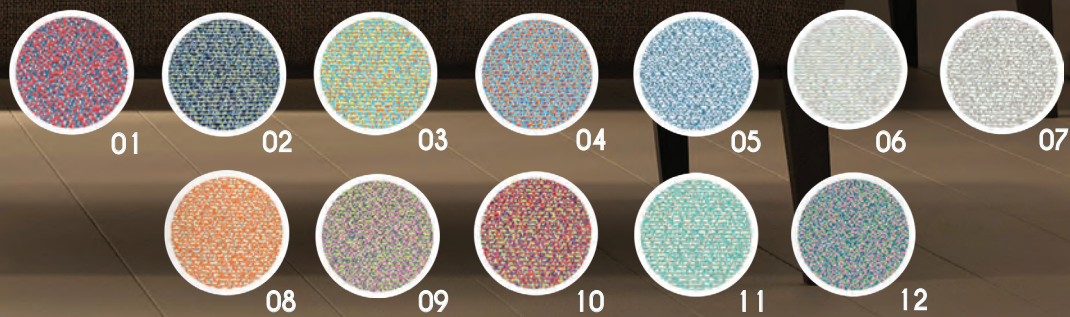
Kolekcja OSAKA



Kolekcja KOBE



Kolekcja NAGOJA







A+++

dla chłodzenia  
i ogrzewania



# HAORI



Tryb Ultra-cichy  
poniżej

19 dB(A)



Cicha praca  
nawet do

37 dB(A)

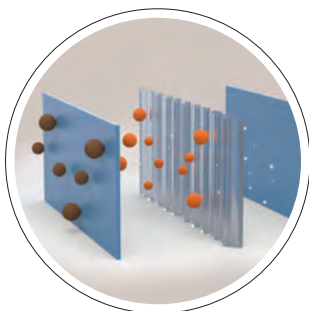






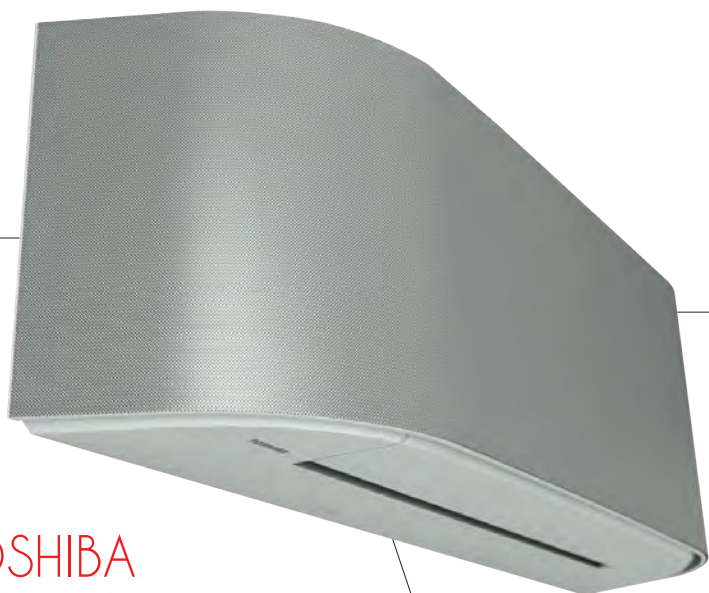
# HARMONIA STYLU I JAKOŚCI POWIETRZA

Przykład adaptacji indywidualnej - tkanina dobrana przez użytkownika



## TOSHIBA ULTRA PURE

Zaawansowany filtr powietrza pozwalający wyłapać do 94% zanieczyszczeń wielkości PM2.5.



## TOSHIBA PLASMA IONIZER

Plazmowy jonizator powietrza wiąże i neutralizuje zanieczyszczone wirusami, bakteriami czy zarodnikami pleśni - cząsteczki powietrza.







# ROZKOSZUJ SIĘ JAPOŃSKĄ JAKOŚCIĄ

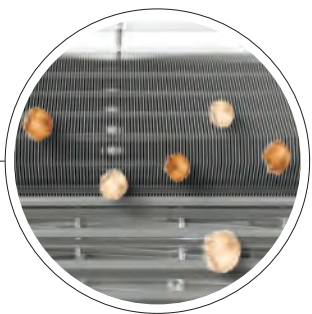
# HAORI

Tworzymy  
niezawodność

Innowacyjność, wydajność, wysoka niezawodność, oszczędność energii i szacunek dla środowiska. Te kluczowe dla Toshiba wartości są podstawą wszystkiego, co robimy. Od ponad 50 lat Toshiba dba o dobro klienta.

Innowacyjna Technologia Inwerterowa  
marki Toshiba

Tworzona i udoskonalana od lat innowacyjna Technologia Inwerterowa firmy Toshiba łączy wzorową wydajność z wybitną niezawodnością. Dzięki tej technologii model HAORI pozwala stale regulować wydajność ogrzewania i chłodzenia, dostosowując prędkość sprężarki do zapotrzebowania.



## TOSHIBA MAGIC COIL

Specjalna powłoka wymiennika w połączeniu z funkcją samoczyszczenia utrzymuje czystość i zapewnia higienę pracy klimatyzatora.







## KOMFORTOWE ROZWIĄZANIA

Niezwykle intuicyjny i luksusowy sterownik obsługuje wszystko co potrzebujesz.

Od podstawowych nastaw temperatury, siły i kierunku nawiewu (lewo/prawo, góra/dół), poprzez tryby ECO, redukcji energii, tryb pełnej mocy dla szybkiego chłodzenia lub ogrzewania.

Sterownik posiada magnetyczny uchwyt ścienny, który ułatwia obsługę, doskonale podkreślając klasę produktu.



**TOSHIBA**



# KORZYSTAJ Z FUNKCJI SMART

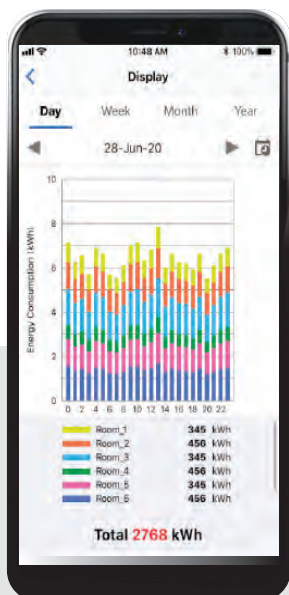
# HAORI

Zaawansowana i rozbudowana funkcjonalność dostępna przez darmową aplikację Toshiba Home AC Control.

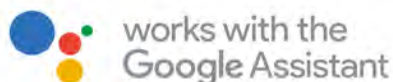
Aplikacja do pobrania ze sklepu AppStore (iOS) lub Google Play (Android).



Toshiba Home AC Control



- Monitorowanie energii
- Głosowe sterowanie z wykorzystaniem **Asystent Google Home** lub **Amazon Alexa**





## HAORI - R32 Specyfikacja techniczna systemu

Jednostka wewnętrzna - model:		RAS-B10N4KVRG-E	RAS-B13N4KVRG-E	RAS-B16N4KVRG-E
Agregat skraplający - model:		RAS-10J2AVSG-E	RAS-13J2AVSG-E	RAS-16J2AVSG-E
<b>Wydajność chłodnicza</b>	<b>kW</b>	<b>2.5</b>	<b>3.5</b>	<b>4.6</b>
Zakres wydajności (min.-maks.)	kW	(0.89 - 3.20)	(1.00 - 4.10)	(1.20 - 5.30)
Pobór mocy (min. - śr. - maks.)	kW C	(0.19 - 0.54 - 0.79)	(0.25 - 0.80 - 1.12)	(0.34 - 1.35 - 1.72)
EER	W/W	4.63	4.38	3.41
SEER		<b>8.60</b>	<b>8.70</b>	<b>7.80</b>
Klasa efekt. energetycznej	C	<b>A+++</b>	<b>A+++</b>	<b>A++</b>
Sezonowe zużycie energii	kWh/rok C	102	142	206
<b>Wydajność grzewcza</b>	<b>kW</b>	<b>3.2</b>	<b>4.2</b>	<b>5.5</b>
Zakres wydajności (min.-maks.)	kW	(0.90 - 4.70)	(1.00 - 5.30)	(1.10 - 6.30)
Pobór mocy (min. - śr. - maks.)	kW H	(0.18 - 0.74 - 1.23)	(0.20 - 1.08 - 1.55)	(0.30 - 1.52 - 1.90)
Pdesign	kW	2.5	3.2	4.00
COP	W/W	4.32	3.89	3.62
SCOP		<b>5.10</b>	<b>5.10</b>	<b>4.60</b>
Klasa efekt. energetycznej	H	<b>A+++</b>	<b>A+++</b>	<b>A++</b>
Sezonowe zużycie energii	kWh/rok H	684	876	1214

## HAORI - R32 Dane jednostki wewnętrznej

Jednostka wewnętrzna - model:		RAS-B10N4KVRG-E	RAS-B13N4KVRG-E	RAS-B16N4KVRG-E
<b>Poziom ciśnienia akust. (wys./niski/cichy)</b>	<b>dB(A) C</b>	<b>41/22/19</b>	<b>43/23/19</b>	<b>45/25/21</b>
Moc akustyczna (wys.)	dB(A) C	54	56	58
Przepływ powietrza (wys./niski)	m³/h C	600/300	670/320	690/340
<b>Poziom ciśnienia akust. (wys./niski/cichy)</b>	<b>dB(A) H</b>	<b>41/22/19</b>	<b>43/23/19</b>	<b>45/26/22</b>
Moc akustyczna (wys.)	dB(A) H	54	56	58
Przepływ powietrza (wys./niski)	m³/h H	610/300	680/320	730/360
Wymiary (WxSxC)	mm	300x987x210	300x987x210	300x987x210
Waga	kg	11	11	12
Model sterownika		WJH-UA01UE	WJH-UA01UE	WJH-UA01UE

## HAORI - R32 Dane jednostki zewnętrznej

Jednostka wewnętrzna - model:		RAS-10J2AVSG-E1	RAS-13J2AVSG-E1	RAS-16J2AVSG-E1
Przepływ powietrza (max)	m³/h C/H	1890	1950	2040
<b>Poziom ciśnienia akust. (wys./cichy#1/cichy#2)</b>	<b>dB(A) C</b>	<b>44/43/37</b>	<b>46/45/39</b>	<b>48/47/40</b>
Moc akustyczna (wys.)	dB(A) C	57	59	61
Przepływ powietrza (wys.)	dB(A) C	-15~46	-15~46	-15~46
<b>Poziom ciśnienia akustycznego (wys./cichy#1/cichy#2)</b>	<b>dB(A) H</b>	<b>46/45/39</b>	<b>48/46/43</b>	<b>50/49/43</b>
Moc akustyczna (wys.)	dB(A) H	59	61	63
Zakres pracy dla ogrzewania	°C H	-15~24	-15~24	-15~24
Wymiary (WxSxC)	mm H	550x780x290	550x780x290	550x780x290
Waga	kg	26	30	33
Typ sprężarki		Rotacyjna, DC	Rotacyjna, DC	Rotacyjna, DC
Średnice przyłącza (gaz-ciecz)		3/8" - 1/4"	3/8" - 1/4"	1/2" - 1/4"
Minimalna długość instalacji	m	2	2	2
Maksymalna długość instalacji	m	20	20	20
Maksymalne przewyższenie	m	12	12	12
Fabryczny ładunek czynnika (R32)	kg	0.55	0.8	0.8
Dodatkowa ilość czynnika pow. 15m	g/m	20	20	20
Zasilanie	V-faz-Hz	230-1-50	230-1-50	230-1-50
Zabezpieczenie prądowe	A	10	10	16
Min. kabel zasilanie/komunikacja	il. x mm²	3x1.5/4x1.5	3x1.5/4x1.5	3x2.5/4x1.5

C: tryb chłodzenia

H: tryb ogrzewania

Urządzenia zawierają fluorowe gazy cieplarniane R32 o współczynniku GWP=675 i są bezpieczne dla warstwy ozonowej (ODP=0).



TOSHIBA Air Conditioning bierze udział w programie certyfikacji Eurovent (ECP) dla klimatyzacji komfortu. Certyfikowane produkty można znaleźć na stronie [www.eurovent-certification.com](http://www.eurovent-certification.com)



**Better Air Solutions**



